

PLANBESTÄMMELSER

Följande gäller inom området med redansstämmande beteckningar. Endast angiven anordning och höjdformning är tillåten. Där beteckning saknas gäller bestämmelsen inom hela planområdet om inte annat anges.

GRÄNSER

- Detaljplanegräns med 3 meter utmar för planområdet
- Användningsgräns
- Egenhetsgräns

ANVÄNDNING AV ALLMÄN PLATS

- HUVUDVÄG Huvudväg
- LOKALGATA Lokalttrafik
- GC-VÄG Gång- och cykelväg
- NATUR Naturområde

ANVÄNDNING AV KVARTERSMARK

- BF Bostäder, enbostadssthus

UTNYTTJANDEGRAD

e: 000 Högst 1/4 (en fjärdedel) av fastighetens area får byggas

BEGÄNSNING AV MARKENS BEBYGGNADE

- Marken får inte bebyggas
- Marken får endast bebyggas med uthus och dylikt
- Marken skall vara tillgänglig för underjordiska ledningar

PLACERING, UTFORMNING, UTFÖRANDE

- p1 Huvudbyggnad skall placeras minst 2,5 meter från tomgräns
- Högsta byggnadshöjd 1 meter
- Största taklutning 1 grader
- Högsta antal våningar 1

ILLUSTRATIONER

- Föreslagna fasthetsgräns
- Blavingen Föreslaget namn
- Illustrerat hus

ADMINISTRATIVA BESTÄMMELSER

Kommunen är huvudman för all allmän platsmark
Genomförandebudet är 15 år från den dag planen vinner laga kraft

DETLJPLAN

REVISORER: MÅRKA SÄLLBÄCK, ANNE-LOUISE PERLÉTT, PER

- ANTAGANDEHANDLING
- Beskrivning
 - Genomförandebeskrivning
 - Fasthetsförteckning
 - Illustration

PLANKARTA MED BESTÄMMELSER

Luvsjön, del av Etapp 3
Del av fastigheten Sjöholm 2:2 i Kärrneholn,
Kärrneholms kommun
Upprättad på stadsarkitektkontoret i Kärrneholn
2006-10-17, reviderad 2007-01-24

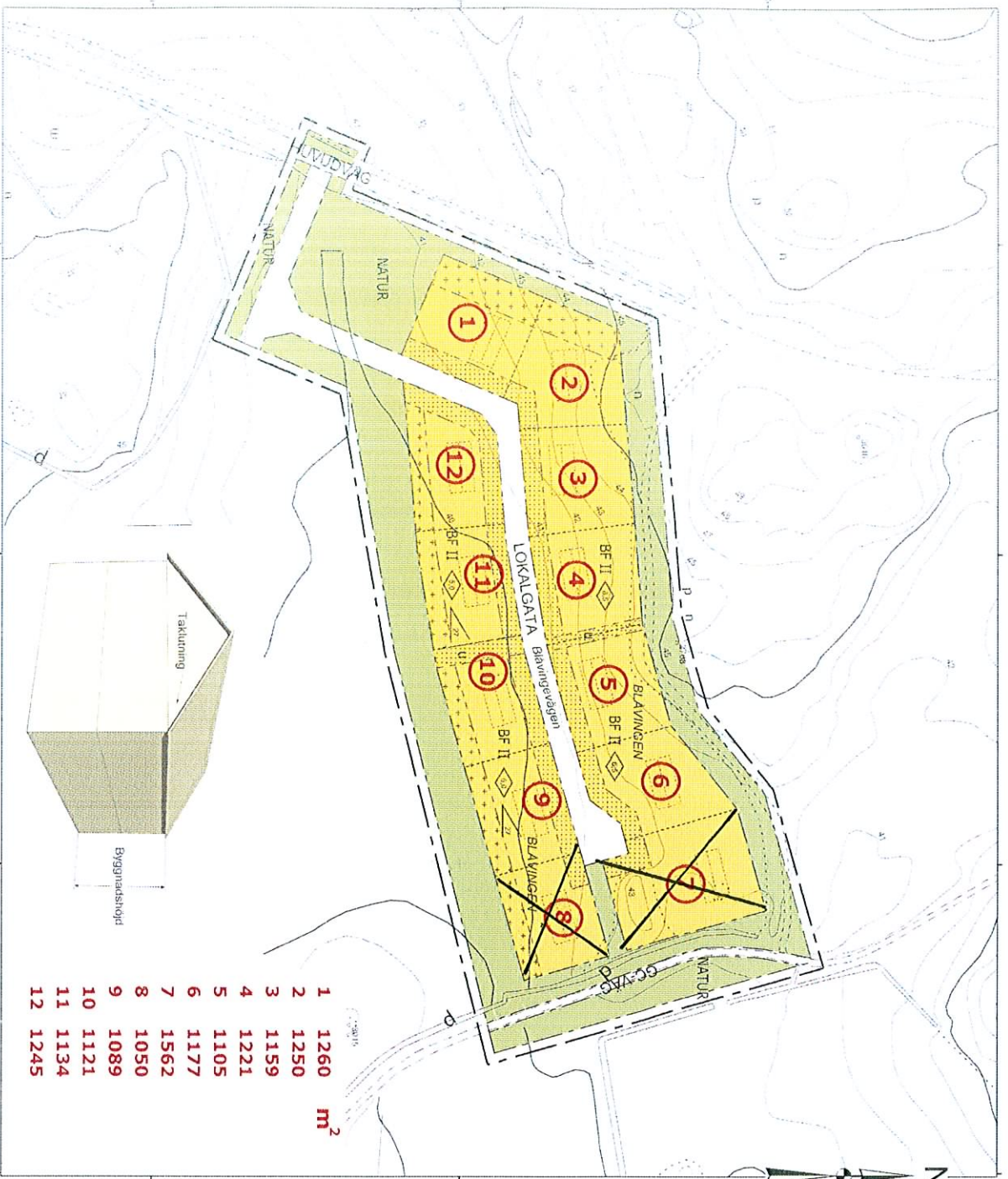
INGA LIS MOREFELDT
Stadsarkitekt

LENNART OLSSON
Planarkitekt

BESLUTSANTAG

Godkännande
Antagande

Vårmt lagskrift



Plot	Area (m ²)
1	1260
2	1250
3	1159
4	1221
5	1105
6	1177
7	1562
8	1050
9	1089
10	1121
11	1134
12	1245

GRUNDKARTAN

Koordinatsystem: RT 5002,5, zon V 0-15
Höjdsystem: RH 00

Genomföraren upprättad av Mats i Kärrneholn, 2006-06-08, reviderad 2006-06-22

Platan i huvudet, kartmätningsskiz

BETECKNINGAR

- Höjdkurvor
- Väggkant
- Slig
- Dike, ventilerad
- Ägostagsgräns
- Katledning
- Slant
- Aker
- Barr- resp löskog
- Polygonpunkt med nummer
- Rutnätspunkt
- Fasthetsbeteckning

SIJÖHOLM 2:2